

STEP BY STEP ANLEITUNG



STEICO*sill timber*

Abdichtungssystem für Fensterbänke

STEICO*fix*: Holzfaser-Dämmkeil mit aufkaschierter, diffusionsoffener Unterdeckbahn als zweite wasserführende Schicht



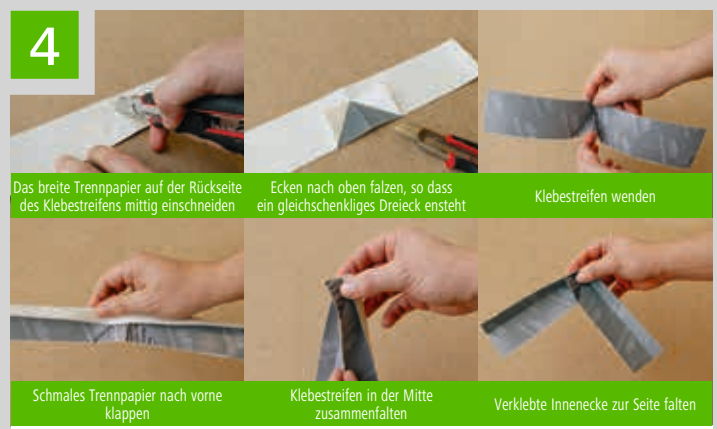
Das Abdichtungssystem STEICO*sill timber* ist eine einfache und sichere Lösung für die Ausführung von Fensteranschlüssen im Holzbau.

Der Holzfaser-Dämmkeil STEICO*fix* hat die Funktion als zweite wasserführende Ebene und verhindert, dass unvorhergesehener Nässeintritt im Bereich der Fensterbank das WDVS und dahinter liegende Schichten schädigt. Die Lösung überzeugt, da bekannte und einfach zu verarbeitende Materialien zum Einsatz kommen.



1 Anbringen der diffusionsoffenen Unterdeckbahn STEICO*multi UDB* als temporärer Witterungsschutz bis zum Einbau

2 Der Fenstereinbau erfolgt auf der Unterdeckbahn. Vor Montage von STEICO*fix* die Bahn trapezförmig zurückschneiden (vgl. Bild 5)



3 **TIPP:** Den schmalen Liner bis zum Einbau am Klebeband lassen!
Im Anschluss die STEICO*multi tape F 20/40 mm* Klebestreifen so auf dem Dämmkeil anbringen, dass eine dreiseitige „Wanne“ ausgebildet wird

4 Zur Ausbildung der Ecken die Klebestreifen in doppelter Breite des Dämmkeils ablängen. Anschließend folgen die oben beschriebenen Schritte.
Das breite Trennpapier auf der Rückseite des Klebestreifens mittig einschneiden
Ecken nach oben falzen, so dass ein gleichschenkeliges Dreieck entsteht
Klebestreifen wenden
Schmales Trennpapier nach vorne klappen
Klebestreifen in der Mitte zusammenfalten
Verklebte Innenecke zur Seite falten

STEICO Tube

Die STEICO*sill timber* Anleitung gibt es auch als Video.



DAS NATURBAUSYSTEM



STEP BY STEP ANLEITUNG



5

Als Abhebesicherung des Dämmkeils STEICO*multi fill* Kleberauppen anbringen, $e \leq 30$ cm



6

Einbau des STEICO*fix* Dämmkeils
TIPP: Trennpapier zurückfalten, es kann später leichter entfernt werden



7

Einsetzen des STEICO*fix* Dämmkeils in die Laibung, restliches Abziehen des Trennpapiers und Andrücken des STEICO*multi tape F 20/40 mm* Klebebands



8

Für den sicheren Putzanschluß unterhalb des STEICO*fix* Holzfaser-Dämmkeils ein Attikaprofil installieren (Edelstahlschrauben oder -klammern)



9

Die vorstehende Lasche der aufkaschierten Unterspannbahn mittels STEICO*multi fill* mit der Tropfkante des Attikaprofiles verkleben



10

TIPP: Schräg aufgeklebte Kompribänder leiten evtl. eintretende Nässe sicher zur Tropfkante

Auftragen von STEICO*multi fill* Kleberauppen $e \leq 30$ cm für die elastische Befestigung der Fensterbank

STEICO Tube

Die STEICO*sill timber* Anleitung gibt es auch als Video.



DAS NATURBAUSYSTEM

STEP BY STEP ANLEITUNG



11

TIPP: Kompribänder in der Kühlbox aufbewahren verhindert zu schnelle Ausdehnung.



Einbau Fensterbank. **TIPP:** Die hintere Blechverfaltung befindet sich in der passenden Fensterrille, die vordere hat einen Abstand von ≥ 3 cm zur Putzfassade

12



Montage der Laibungsplatte. Schlagregenschutz durch Anbringung von Fugendichtbändern an der Front- und Stirkante.

13



Aufbringen von STEICO multi fill Kleberauren in die Holzrahmen-Konstruktion, um einen sicheren Halt der Laibungsplatte zu gewährleisten

14



Einsetzen der Laibungsplatte bündig zur Außenkante der WDVS-Fassade **TIPP:** Ggf. Fensterstockverbreiterung einplanen

15



Fixierung der Laibungsplatte als Pressdruck zur ungestörten Aushärtung von STEICO multi fill mittels Breitrückenklammern oder Edelstahlschrauben

16



Anbringen einer geeigneter Anputzleiste für den sicheren Putzabschluss und Fortführung der WDVS Arbeiten





Infoanforderung per Fax +49 (0) 89 991551-700

Oder besuchen Sie www.steico.com/Service.

JA, bitte senden Sie mir kostenlos weiteres Infomaterial.

Broschüren und Hefte

- STEICO*secure* Sortimentsübersicht
- STEICO*secure* WDVS Verarbeitungsheft
- STEICO Konstruktionsheft Außenwand

Service

- Ich wünsche eine Beratung.
- Ich interessiere mich für Ihre Schulungen.

Produktinformationen

- STEICO*fix* (Dämmkeil für die Fenstermontage)
- STEICO*protect* / STEICO*protect dry*
(Fassadendämmsysteme aus natürlicher Holzfaser)
- Flexible Dämm-Matten und Einblasdämmung
- Unterdeckplatten
- Innovative Konstruktionsmaterialien
(Stegträger und Furnierschichtholz)
- Luft- und Dampfdichtungssystem für die Gebäudehülle

Absender

Bitte Adresse eintragen oder Firmenstempel setzen